

Инструкция по установке отопителя салона

УАЗ Хантер

Модель: НОРД

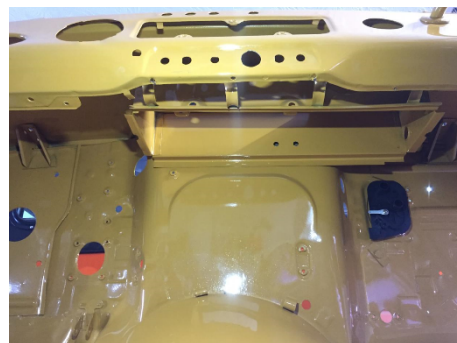


В комплект по установке входит:

1. Отопитель салона- 1 шт.
2. Фильтр салона-1шт,
3. Патрубок отопителя-2шт.
4. Хомут ленточный-4шт.
5. Нейлоновая стяжка 20см-10шт.
6. Нейлоновая стяжка 35см-5шт.
7. Утеплитель переключателя отопителя 10смх5см-1шт
8. Болт М6х80мм-2шт.
9. Болт М6х20мм -1шт.
10. Гайка М6 с буртиком-3шт.
11. Саморез 3,5х9,5 мм-7шт.
12. Шайба М8х24мм-2шт.
13. Скоба крепления троса отопителя-1шт.
14. Монтажный жгут отопителя-1шт.
15. Переключатель вентилятора отопителя-1шт
16. Соединительная муфта-1шт.
17. Предохранитель 20А-1шт.

1. Подготовка автомобиля к установке отопителя.

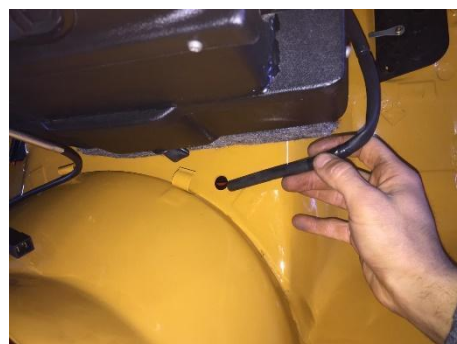
Демонтируем штатный отопитель



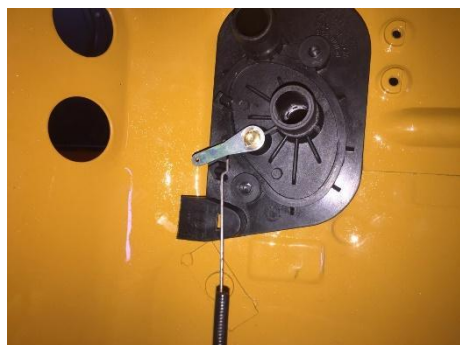
2. Устанавливаем отопитель модель: Норд на заводские места



3. Устанавливаем дренажную трубку в заводское отверстие слива воды



4. Устанавливаем трос управления крана отопителя и фиксируем его скобой



5. Прокладываем монтажный жгут отопителя вдоль заводского жгута электрики



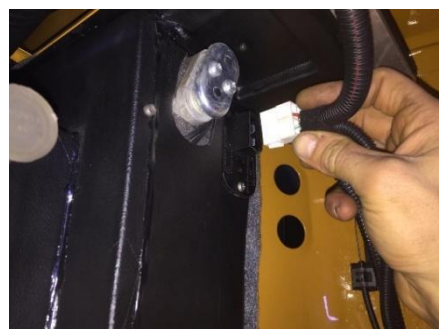
6. Устанавливаем и подключаем переключатель отопителя в заводскую панель (для версий с выносным переключателем отопителя)



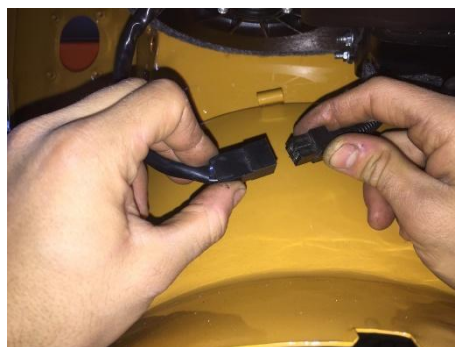
7. Подключаем провода питания подсветки переключателя отопителя



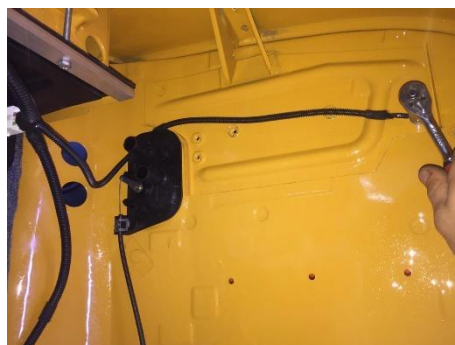
8. Подключаем 4-х контактный разъем к резистору отопителя



9. Подключаем 2-х контактный разъем к электровентилятору отопителя



10. Подключаем провод массы к кузову автомобиля (предварительно зачистив место контакта)

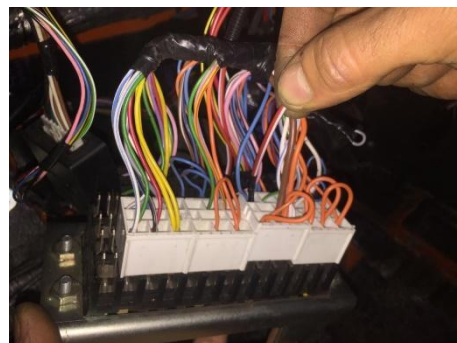
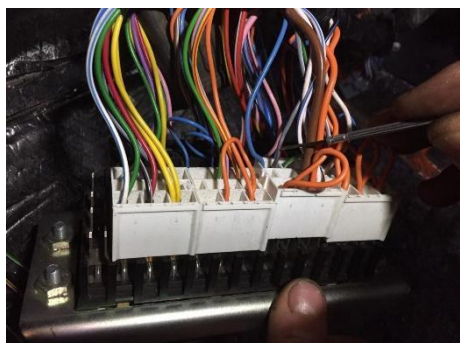


11. Провод питания нового отопителя проложить вдоль заводского жгута электрики до блока предохранителей (фиксируем его с помощью нейлоновых хомутов)

11.1 В блоке предохранителей находим предохранитель заводского отопителя (ряд 2 №21) меняем предохранитель на новый с номиналом 20А.



11.2 Откручиваем блок предохранителей, с тыльной стороны находим провод питания заводского отопителя. Демонтируем его и устанавливаем провод питания нового отопителя на его место

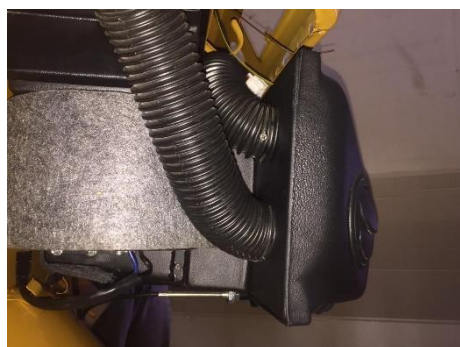


11.3 Собираем все в обратной последовательности.

12. Подключаем патрубки отопителя и фиксируем их используем ленточные хомуты.



13. Подключаем заводской патрубков обдува ветрового стекла (со стороны водителя) к нижнему порту отопителя и фиксируя его саморезом.



14. Подключаем заводской патрубок обдува ветрового стекла (со стороны пассажира) используя соединительную муфту, предварительно откорректировать длину патрубка.



15. Добавляем необходимое количество охлаждающей жидкости в систему охлаждения (выгоняем воздушную пробку из системы охлаждения)

16. Приступаем к эксплуатации нового отопителя.